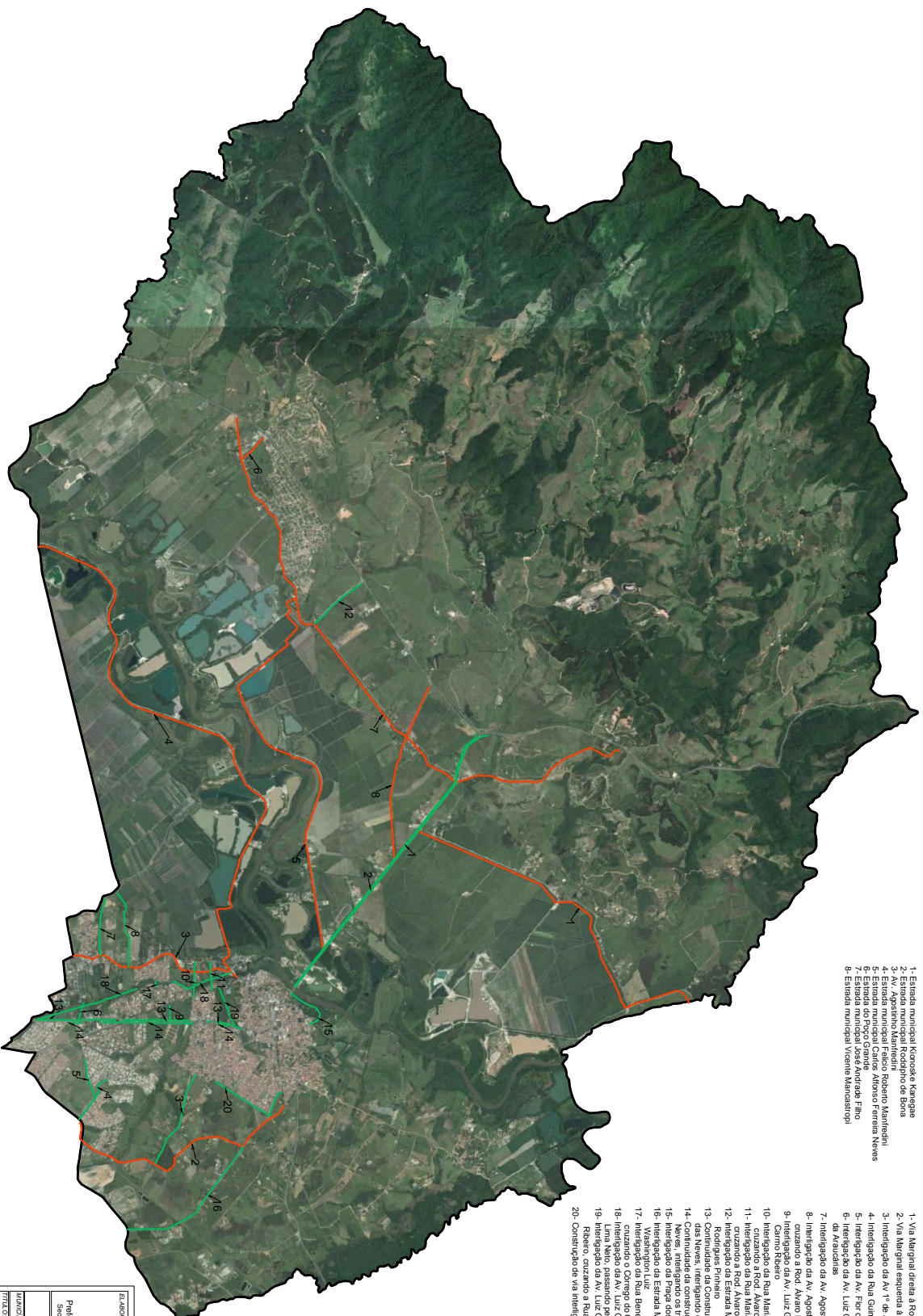


- Vias Existentes a Recober Infraestrutura Total:**
- 1- Estrada municipal Koraeké Karagapá
 - 3- Av. Agostinho Mantrelini
 - 4- Estrada municipal Fátio Roberto Mantrelini
 - 5- Estrada municipal Carlos Afonso Ferreira Neves
 - 7- Estrada municipal José Andrade Filho
 - 8- Estrada municipal Vianira Mancastropi

Vias Projetadas:

- 1- Via Marginal direita a Rodovia Pedro Celeste
- 2- Via Marginal esquerda a Rodovia Pedro Celeste
- 3- Interligação da Av. 1º de Janeiro a Estrada Municipal Rodolpho de Bona
- 4- Interligação da Rua Guimarães Rosa a Av. Perimetral dos Tagetes
- 5- Interligação da Av. Flor de Lila a Av. Oliva Pereira Faria Santos
- 6- Interligação da Av. Luiz Gonzaga das Neves a Av. Um do Lot. Res. Parque da Araucárias
- 7- Interligação da Av. Agostinho Mantrelini a Av. Santa Cruz do Araxó
- 8- Interligação da Av. Agostinho Mantrelini a Av. Santa Cruz do Araxó, cruzando a Rod. Avaro Barbosa Lima Neto
- 9- Interligação da Av. Luiz Gonzaga das Neves com a Rua Maria do Carmo
- 10- Interligação da Rua Maria do Carmo Ribeiro a Av. Agostinho Mantrelini, cruzando a Rod. Avaro Barbosa Lima Neto
- 11- Interligação da Rua Maria do Carmo Ribeiro a Av. Agostinho Mantrelini, cruzando a Estrada Municipal José Andrade Filho com a Rodovia Fíglio Rodrigues Pinheiro
- 12- Continuidade da Construção de via marginal esquerda a Av. Luiz Gonzaga das Neves, interligando os trechos de marginais já existentes
- 13- Continuidade da Construção de via marginal esquerda a Av. Luiz Gonzaga das Neves, interligando os trechos de marginais já existentes
- 14- Casas Novas, interligando os trechos de marginais já existentes
- 15- Interligação da Praça dos Pescadores até a Praça Padre José Couto
- 16- Interligação da Estrada Municipal Rodolpho de Bona até a Rodovia
- 17- Interligação da Rua Benedito Rodrigues Lopes até a Av. dos Diamantes, cruzando o Corrego do Convento Velho
- 18- Interligação da Av. Luiz Gonzaga das Neves até a Rodovia Avaro Barbosa Lima Neto, passando pela Rua Benedito Rodrigues Lopes
- 19- Interligação da Av. Luiz Gonzaga das Neves até a Rodovia Avaro Barbosa Lima Neto, cruzando a Rua Antônio Emílio da Souza Pereira
- 20- Construção de via interligando a Rua São Pedro até a Av. Tremembé.



Legenda:

- LIMITE MUNICIPAL
- VIAS EXISTENTES A RECOBER
- VIAS EXISTENTES TOTAL
- VIAS PROJETADAS

Situação:



ELABORAÇÃO:

Prefeitura Municipal da Estância turística de Tremembé
Secretaria Municipal de Planejamento, Urbanismo e Desenvolvimento Econômico

Piano Diretor Participativo

MUNICÍPIO: TREMEMBÉ - SP

TIPO: Plano Vazio Função Urbana Básica

DATA: 02/06/2016

INDICAÇÃO: Indicada

ANEXO 04 B

DESENO: Eury Tiago Souza e Eng. Thais Brito

CARYGI
INFRA-ESTRUTURA E URBANISMO

CELSO MAGALHÃES CARVALHO
PROFESSOR DE ARQUITETURA E URBANISMO
PROFESSOR DE ARQUITETURA E URBANISMO
PROFESSOR DE ARQUITETURA E URBANISMO